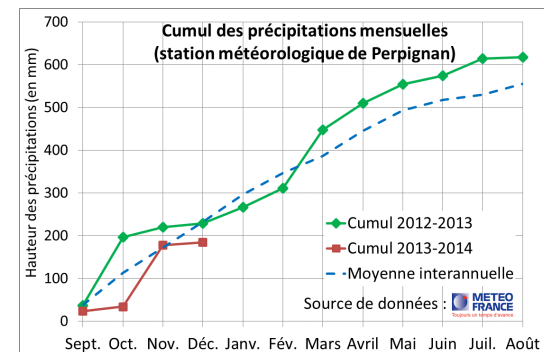


## SYNTHÈSE PLUVIOMÉTRIQUE

Ce début de cycle hydrologique 2013-2014 est marqué par de faibles précipitations excepté au mois de novembre.

Au 1er janvier, le cumul des précipitations est de 184,8 mm. La situation est déficitaire de -20,3% par rapport aux normales.



## SITUATION DES NAPPES DU QUATERNAIRE

Au 1er janvier, les niveaux piézométriques du Quaternaire se trouvent dans des valeurs proches de la moyenne pour cette période.

Les niveaux sont globalement équivalents à ceux de l'année dernière, excepté dans les secteurs de Millas où les niveaux sont bien supérieurs et d'Ortaffa où les niveaux sont inférieurs.

D'une façon générale, la tendance au 1er janvier est à la baisse. Sur Saint Hippolyte, le niveau reste toutefois stable depuis la remontée liée aux précipitations de novembre.

## SITUATION DES NAPPES DU PLIOCÈNE

Les niveaux piézométriques sont plus bas comparés aux valeurs d'il y a 20 ans.

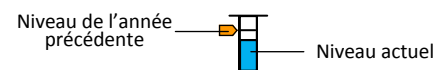
D'une manière générale, les précipitations de novembre ont permis d'avoir des niveaux sensiblement équivalents à ceux de l'année dernière, excepté sur Millas où les niveaux sont supérieurs.

On note toujours des niveaux particulièrement bas sur le secteur de Sainte Marie et Canet en Roussillon.

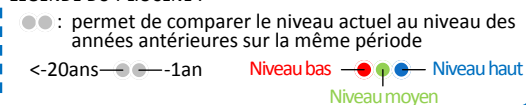
Au 1er janvier, la tendance générale est globalement à la hausse, période de recharge. Cette dernière reste toutefois limitée du fait de l'absence de précipitations régulières.

*NB : le piézomètre Barcarès SN4 est H.S. depuis mars 2013. Il a été remis en service le 12/12/2013 et les données seront prochainement disponibles.*

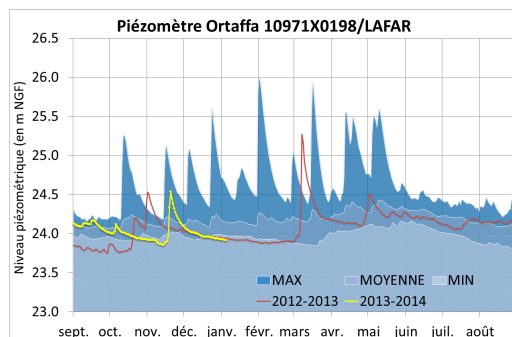
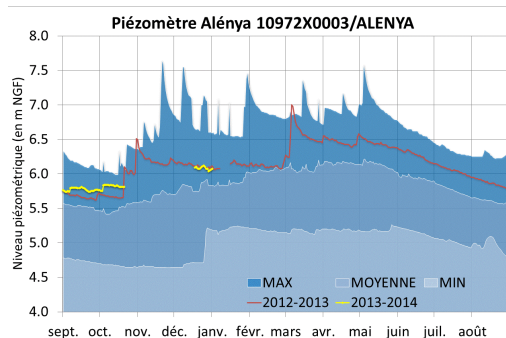
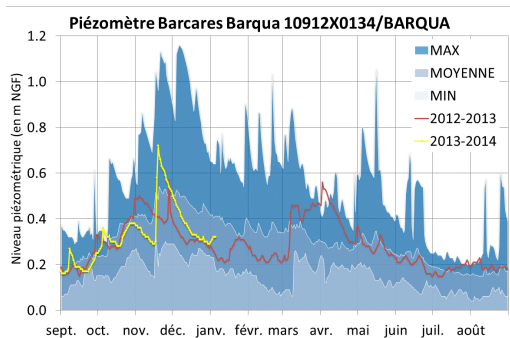
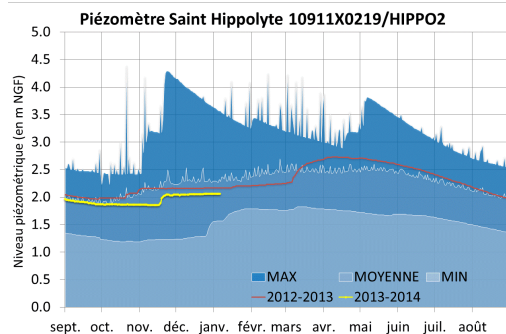
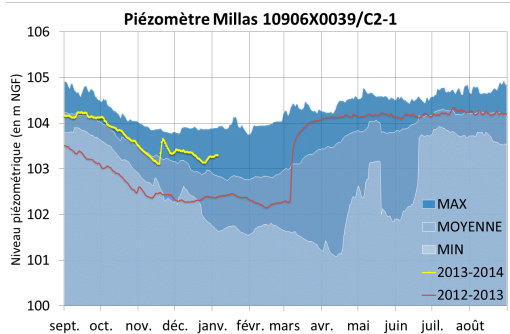
### LÉGENDE DU QUATERNAIRE :



### LÉGENDE DU PLIOCÈNE :



## NIVEAU DES NAPPES DU QUATERNAIRE



## NIVEAU DES NAPPES DU PLIOCÈNE

