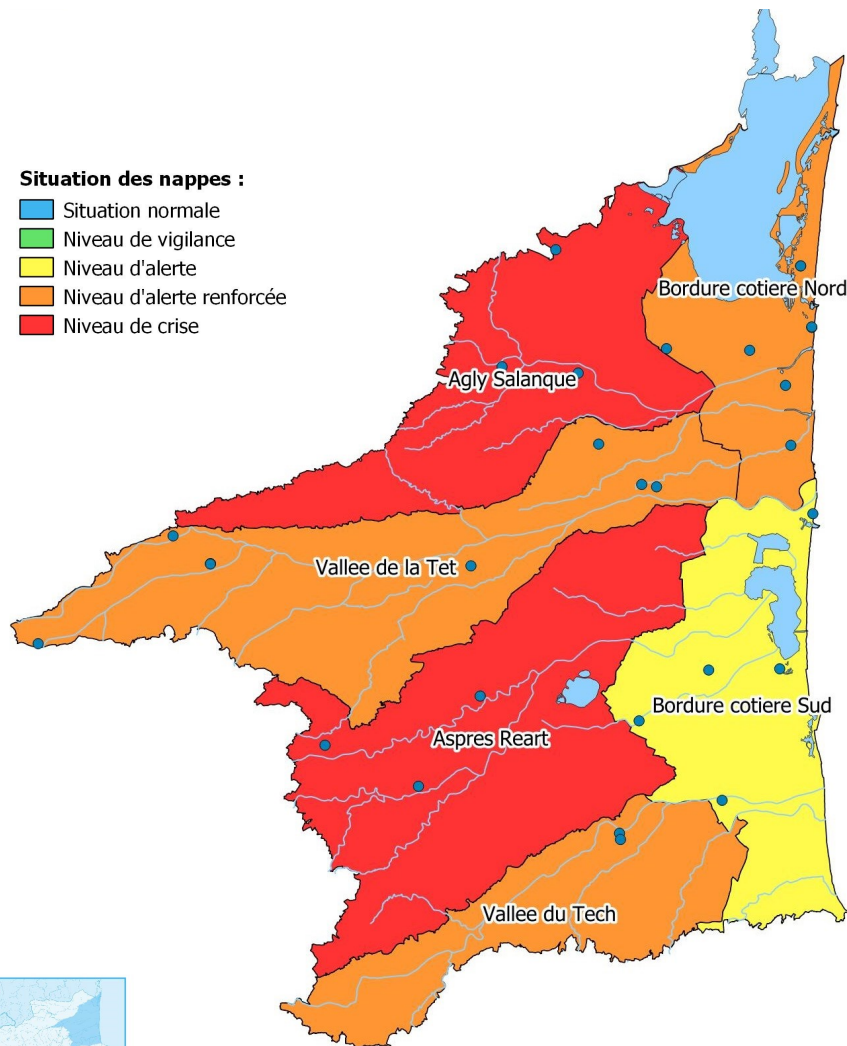


Situation des nappes :

- Situation normale
- Niveau de vigilance
- Niveau d'alerte
- Niveau d'alerte renforcée
- Niveau de crise

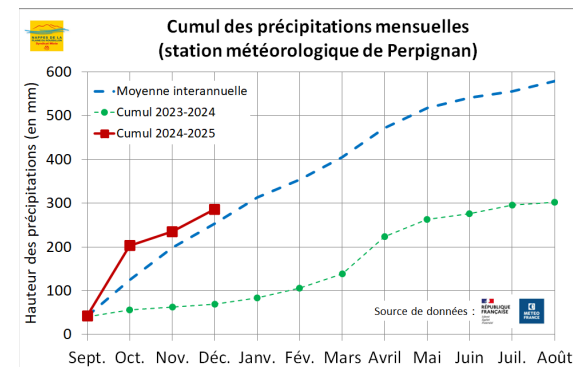


N.B. : l'état de la situation des nappes peut être différent des arrêtés sécheresses éventuellement en cours, qui sont pris à des dates différentes du présent bulletin et qui prennent en compte l'état de l'ensemble des ressources eau du territoire (eaux souterraines, eaux superficielles, niveaux des barrages, etc.)

SYNTHÈSE PLUVIOMÉTRIQUE

Les précipitations à Perpignan en décembre sont proches des normales saisonnières, avec un cumul de 51,5 mm enregistré à la station Météo France.

Au 1er janvier 2025, la situation hydrologique pour l'année 2024-2025 présente un léger excédent (+13,3%), principalement dû aux fortes pluies survenues les 28 et 29 octobre.



SITUATION DES NAPPES PLIO-QUATERNAIRES

LA SITUATION DES NAPPES DEMEURE DANS UN ÉTAT CRITIQUE, MALGRÉ QUELQUES AMÉLIORATIONS

La situation hydrogéologique dans le Roussillon s'est améliorée ces dernières semaines, mais reste généralement déficitaire bien que contrastée au 7 janvier 2025. Les précipitations de ces derniers mois ont permis une remontée générale du niveau des nappes, bien que certaines zones demeurent en difficulté.

- 10 piézomètres sont encore sous le seuil de crise, contre 12 le mois précédent.
- Les unités de gestion (UG) Agly-Salanque et Aspres-Réart restent en situation de crise.
- La situation de l'UG Vallée du Tech s'améliore légèrement avec la remontée du Pliocène, passant en alerte renforcée.
- Les UG Vallée de la Têt et Bordure Côtière Nord restent en alerte renforcée, tandis que l'UG Bordure Côtière Sud demeure en niveau d'alerte.

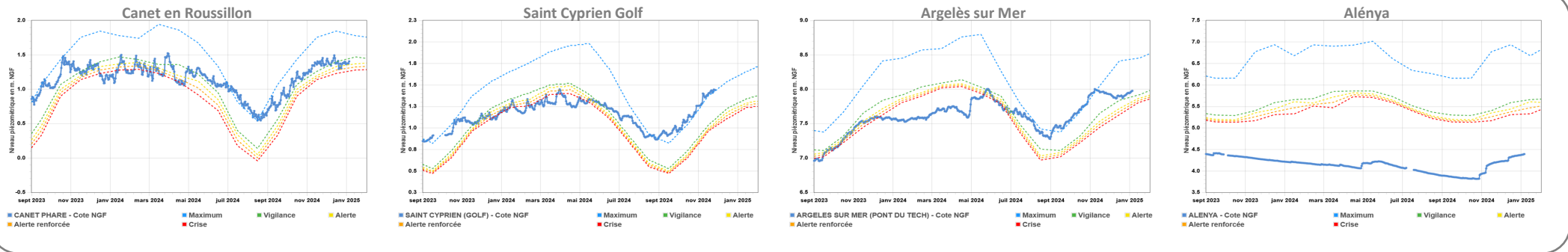
Situations spécifiques :

- UG Aspres-Réart : Malgré une stabilisation due aux pluies de fin octobre, les nappes restent à des niveaux historiquement bas, indiquant un système très dégradé.
- UG Agly-Salanque : Les précipitations d'octobre-novembre ont entraîné une remontée significative des nappes, mais pour le moment insuffisante pour sortir de l'état de crise.

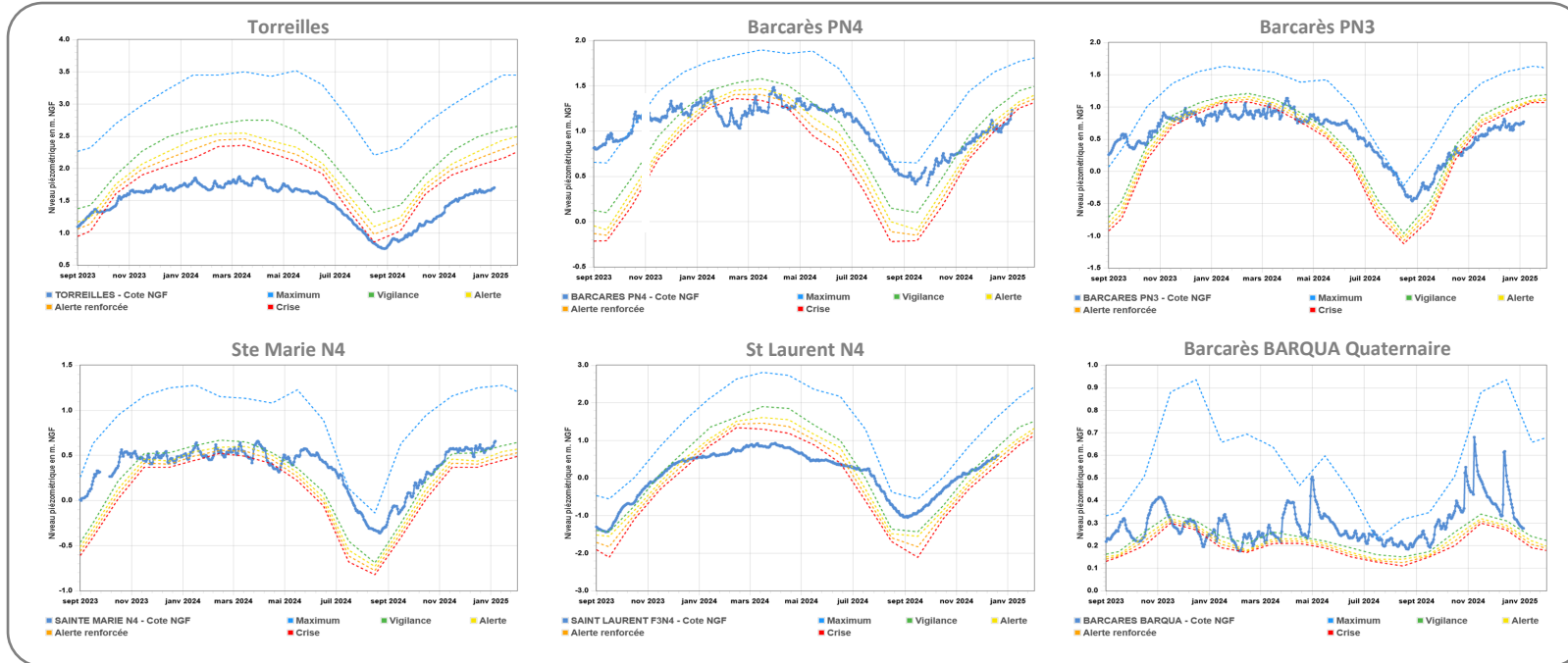
Compte tenu de l'état dégradé des ressources souterraines, les mesures de restriction d'usage de l'eau restent en vigueur sur l'ensemble du département des Pyrénées-Orientales (<https://www.pyrenees-orientales.gouv.fr/Actions-de-l-Etat/Environnement-eau-risques-naturels-et-technologiques/Eau-et-Peche/Reglementation-de-l-Eau/Secheresse>).

NIVEAU DES NAPPES PAR PIÉZOMÈTRE

BORDURE CÔTIÈRE SUD

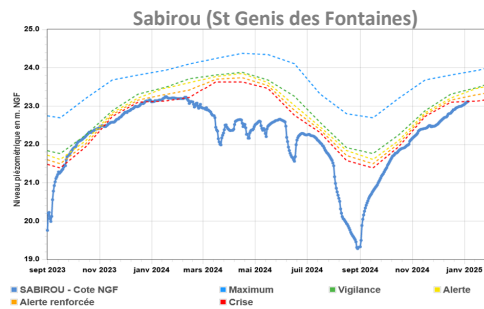
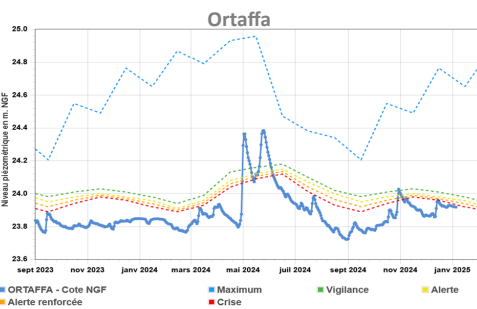


BORDURE CÔTIÈRE NORD

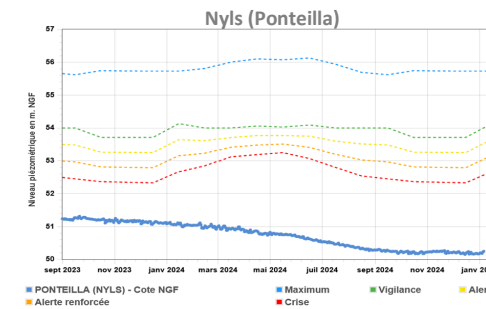
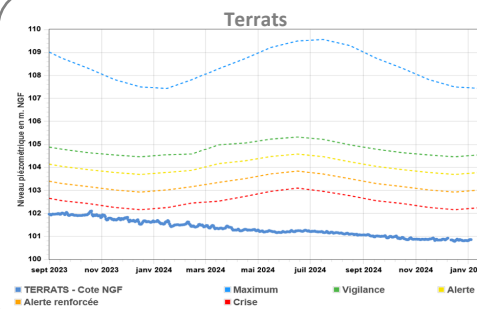


NIVEAU DES NAPPES PAR PIÉZOMÈTRE

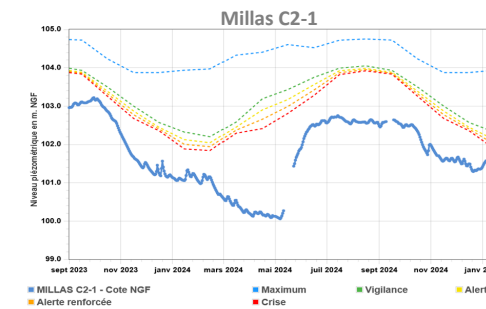
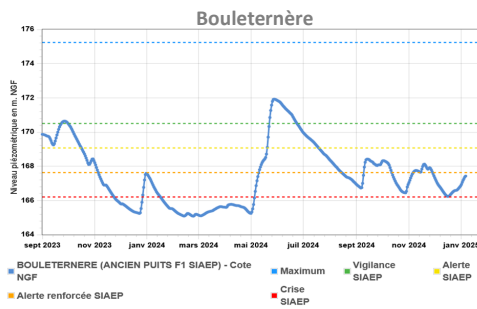
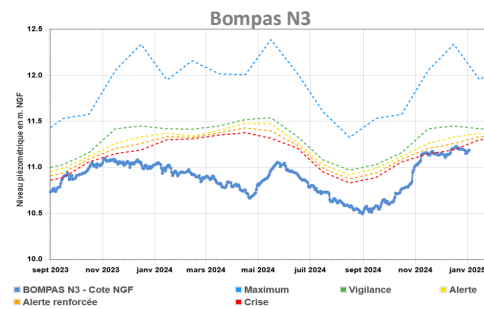
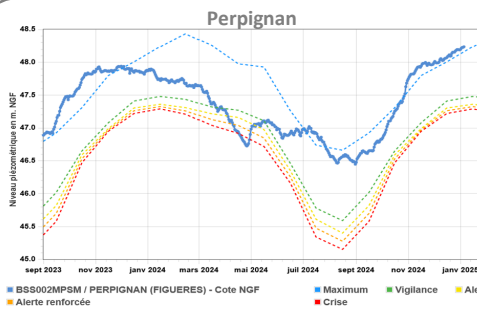
VALLÉE DU TECH



ASPRES-RÉART



VALLÉE DE LA TÊT



AGLY-SALANQUE

