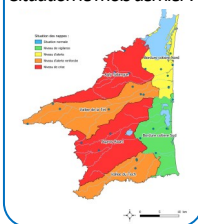
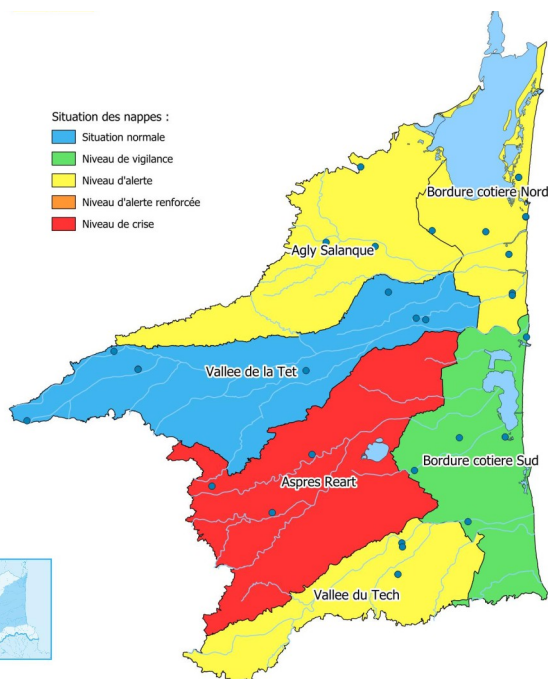


Situation le mois dernier :



Situation des nappes :

- Situation normale
- Niveau de vigilance
- Niveau d'alerte
- Niveau d'alerte renforcée
- Niveau de crise



NB : L'état de la situation des nappes peut être différent des arrêtés sécheresses éventuellement en cours, qui sont pris à des dates différentes du présent bulletin et qui prennent en compte l'état de l'ensemble des ressources eau du territoire (eaux souterraines, eaux superficielles, niveaux des barrages, etc.)

SYNTHÈSE PLUVIOMÉTRIQUE

L'année hydrologique 2025-2026 a débuté dans un contexte déficitaire.

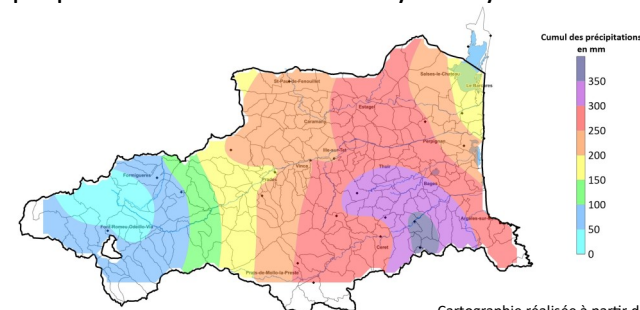
Le mois de décembre a toutefois enregistré des précipitations remarquables, avec un cumul mensuel atteignant 255,9 mm à Perpignan.

Cette pluviométrie conséquente a permis de basculer le bilan hydrologique annuel en situation excédentaire, avec un **excédent de +38,3 % au 31 décembre.**

Cumul des précipitations par année hydrologique - station MétéoFrance Perpignan ...



Cumul des précipitations de décembre 2025 dans les Pyrénées-Pyrénées-Orientales



Cartographie réalisée à partir des données des stations Météo France

SITUATION DES NAPPES PLIO-QUATÉRNAIRES : AMÉLIORATION GLOBALE DE LA SITUATION, EXCEPTÉ SUR CERTAINS SECTEURS

Après un début d'année hydrologique à nouveau déficitaire, **le mois de décembre, excédentaire en pluviométrie, a permis de recharger les nappes du Roussillon.**

Bien qu'il ne soit pas encore possible de dresser un bilan complet sur l'état des nappes en raison de leur inertie variable selon les secteurs, **la tendance générale est à la hausse et la situation de plusieurs secteurs s'est nettement améliorée.**

Malgré ce contexte favorable, au 12 janvier, **6 piézomètres restent classés en situation de crise**, contre 11 le mois précédent.

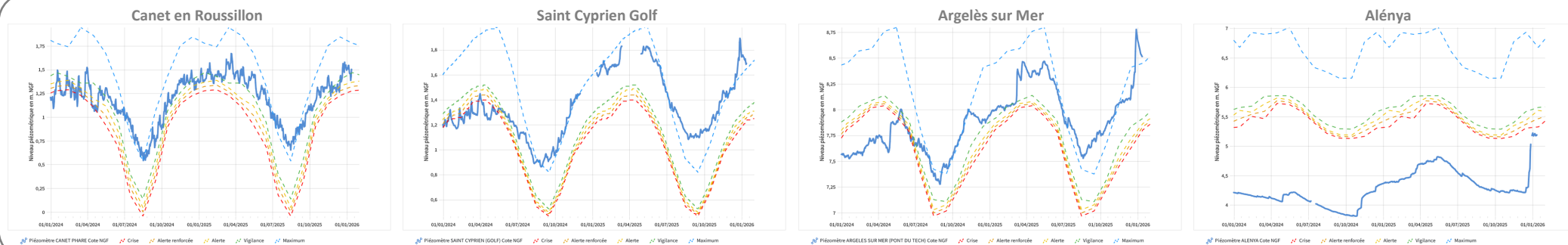
- **Sur l'unité de gestion (U.G.) Vallée de la Têt** : les niveaux sont remontés dans le Pliocène et le Quaternaire, et la situation devient favorable.
- **L'UG Bordure côtière Sud**, toujours en vigilance, présente une nette remontée des niveaux piézométriques, bien que le Quaternaire demeure légèrement sous le seuil de crise à Alénia.
- **Pour les U.G. Vallée du Tech et Vallée de l'Agly**, la situation s'améliore mais passe seulement en alerte. Le Quaternaire à Saint-Hippolyte (UG Agly) est et le Pliocène de Sabirou (UG Tech) reste en crise malgré les améliorations.

- **Sur l'U.G. Bordure Côtière Nord**, les précipitations n'ont que peu influencé les niveaux piézométriques et l'UG reste classée en alerte.
- Enfin, pour l'UG **Aspres Réart**, la situation est particulière. Il s'agit d'un secteur à forte inertie : la réaction des nappes aux pluies de décembre, bien que déjà perceptible, nécessitera du temps avant de permettre un bilan complet. **Les niveaux devraient continuer à augmenter dans les prochaines semaines**, voire les prochains mois. Toutefois, s'il n'y a pas nouvelles précipitations significatives d'ici la fin du printemps, la situation devrait rester en crise en raison de l'important déficit accumulé ces dernières années.

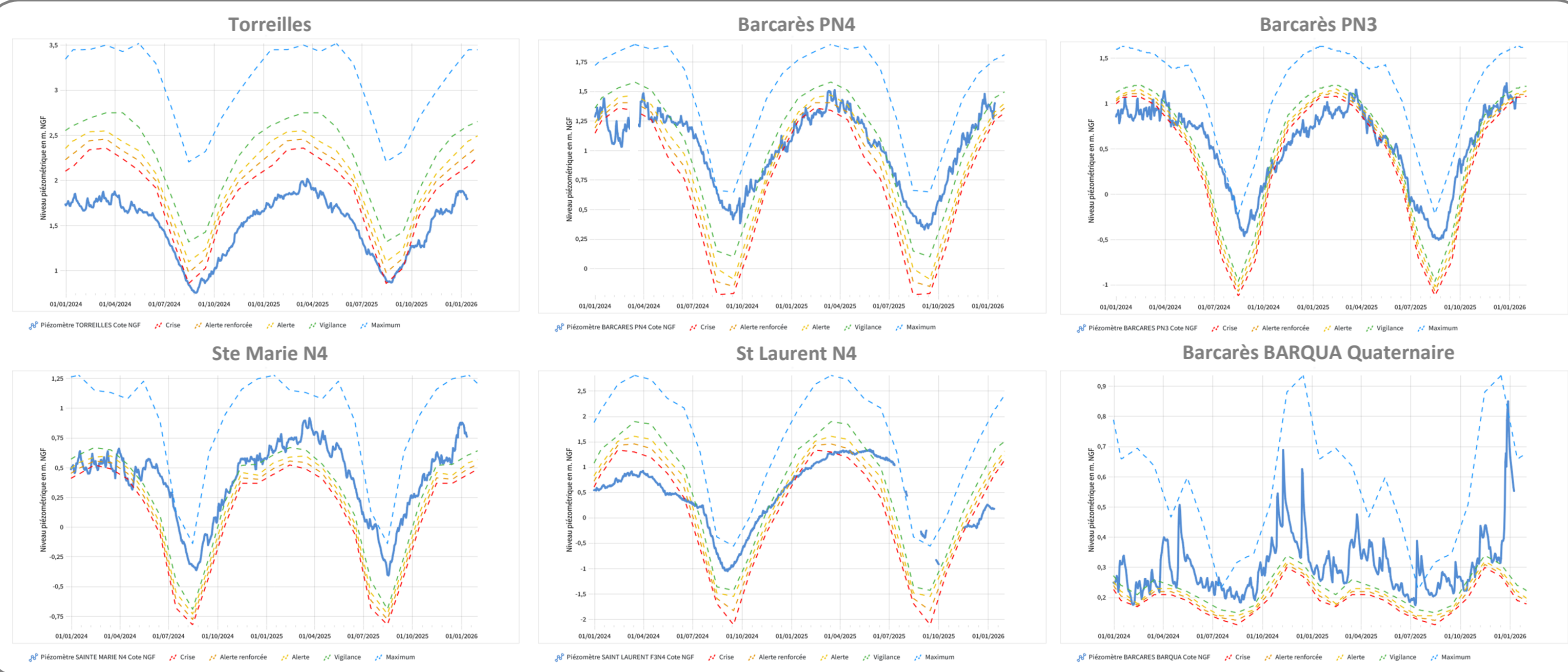
Pour information : mesures de restriction d'usage de l'eau en vigueur : <https://www.pyrenees-orientales.gouv.fr/Actions-de-l-Etat/Environnement-eau-risques-naturels-et-technologiques/Eau-et-Pêche/Reglementation-de-l-Eau/Sécheresse/Point-sur-la-situation-et-sur-les-restrictions-d-usages-de-l'eau>

NIVEAU DES NAPPES PAR PIÉZOMÈTRE

BORDURE CÔTIÈRE SUD



BORDURE CÔTIÈRE NORD



Syndicat Mixte pour la protection et la gestion des nappes de la plaine du Roussillon

1 impasse de la Vigneronne • 66000 PERPIGNAN

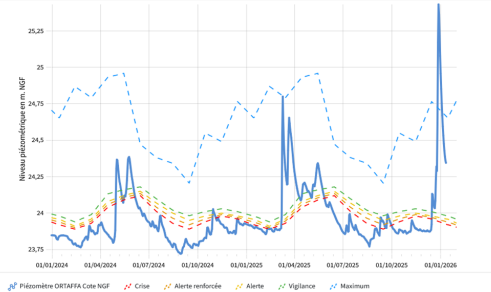
Toutes les chroniques piézométriques disponibles
sur www.nappes-roussillon.fr



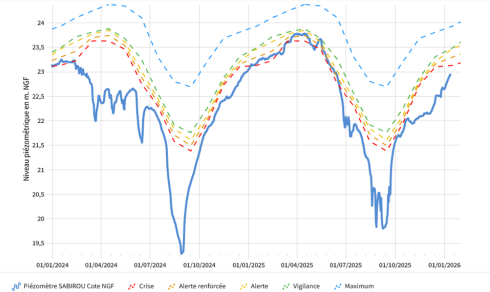
NIVEAU DES NAPPES PAR PIÉZOMÈTRE

VALLÉE DU TECH

Ortaffa

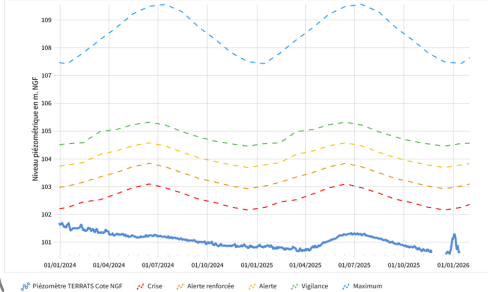


Sabirou (St Genis des Fontaines)

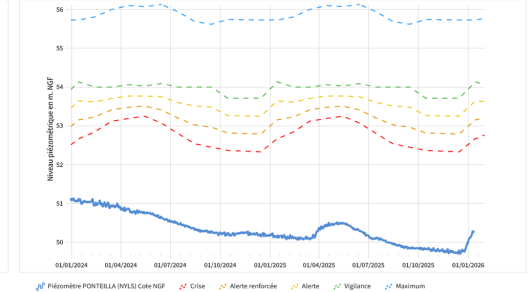


ASPRES-RÉART

Terrats

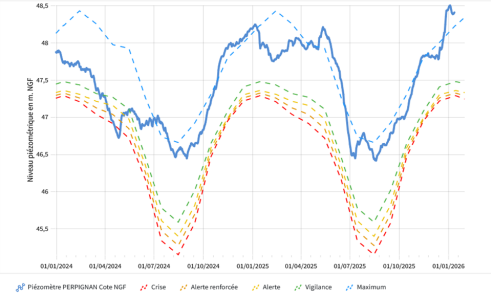


Nyls (Ponteilla)

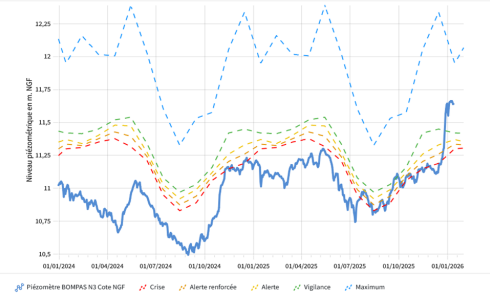


VALLÉE DE LA TÊT

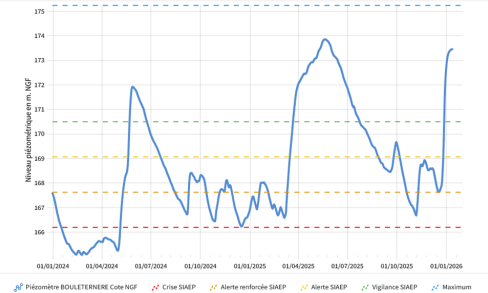
Perpignan



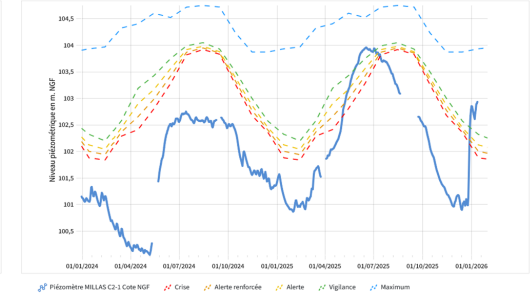
Bompas N3



Bouleternère

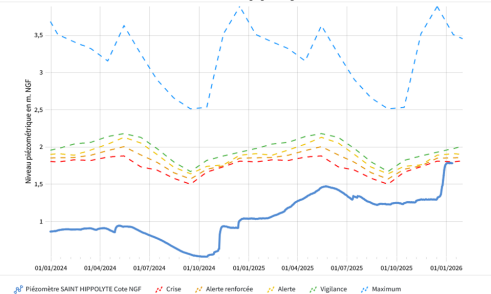


Millas C2-1

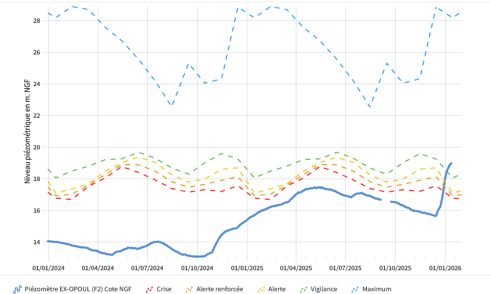


AGLY-SALANQUE

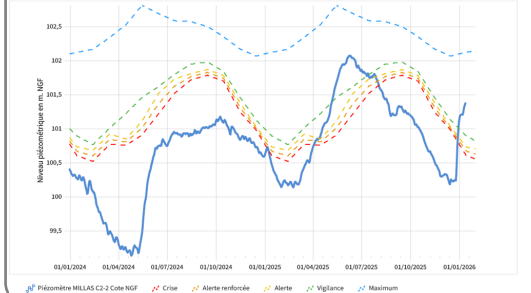
Saint Hippolyte



Ex-Opoul (Salses le Château)



Millas C2-2



Syndicat Mixte pour la protection et la gestion des nappes de la plaine du Roussillon

1 impasse de la Vigneronne • 66000 PERPIGNAN

Toutes les chroniques piézométriques disponibles
sur www.nappes-roussillon.fr

